

第 61 回「日立OB美術会展」作品集 (1 作品/人)



鈴木友丸 (8号) 静物A



堀内節子 (15号) 初夏II



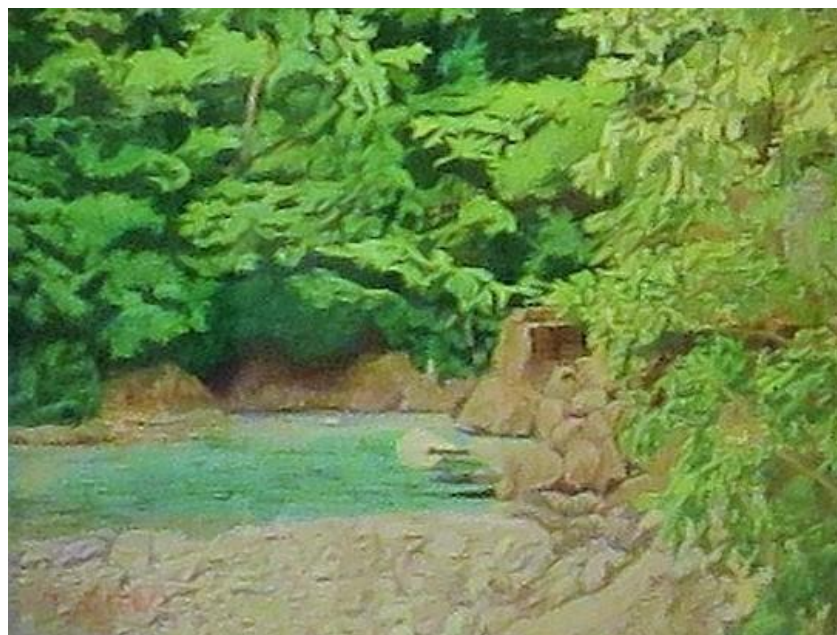
奥村昌之 (6号) ことしの花「梅」



木戸完二 (8号) 佃



山田徳太郎 (30号) 轍・陽光



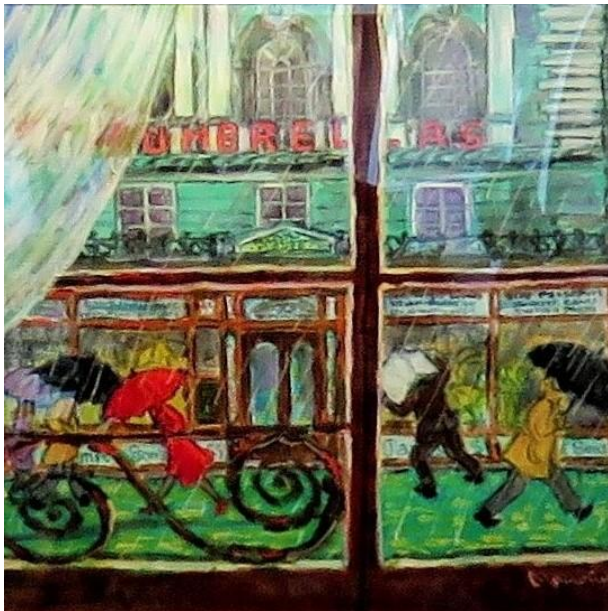
佐藤鐵治 (15号) 新緑・木曾川阿寺溪谷



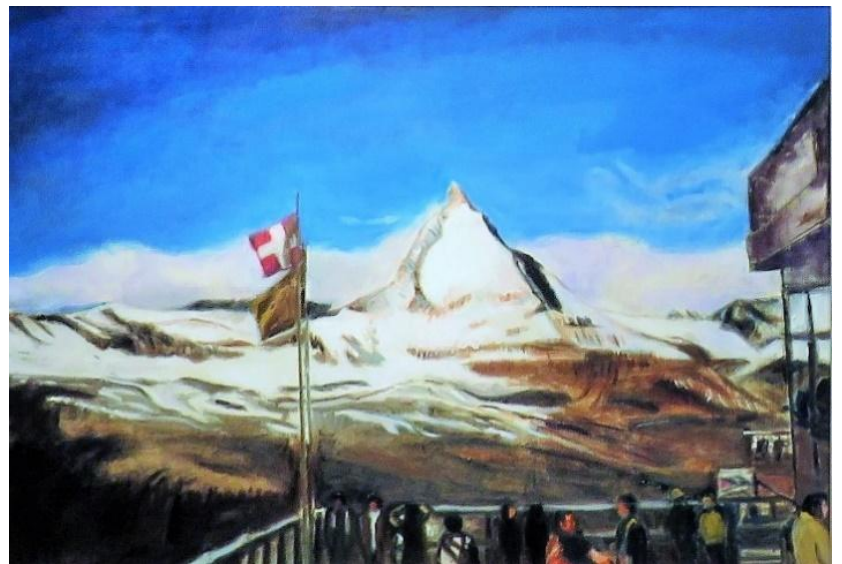
建脇 勉 (30号) 迫る



大藤啓子 (40号) 葵上 (あおいのうえ)



山本 衛 (12号) にわか雨



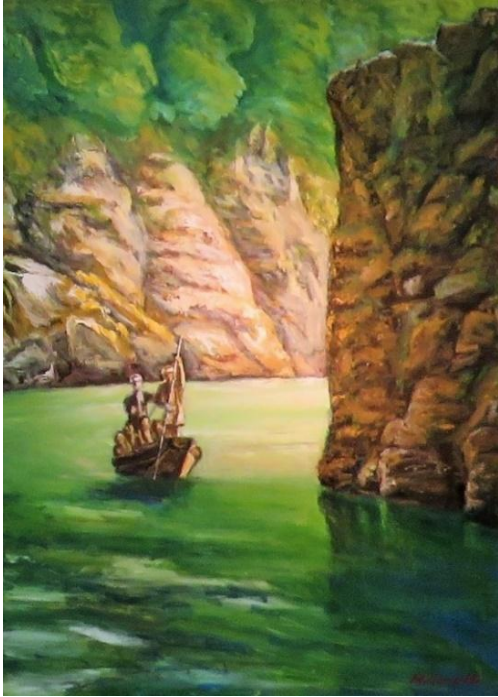
横田一郎 (20号) マッターホルン



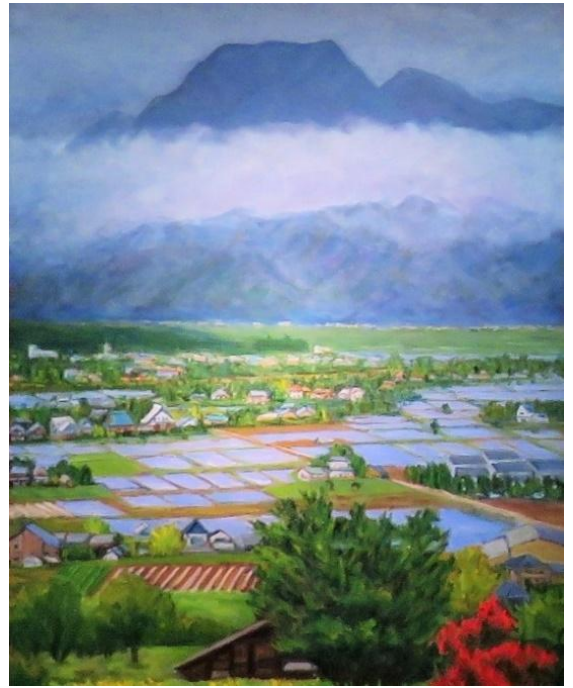
福室 正 (50号) 運河風景



桑原 裕 (30号) ラックブランとモンブラン山群



川島 肇 (40号) 舟下り—長瀨—2



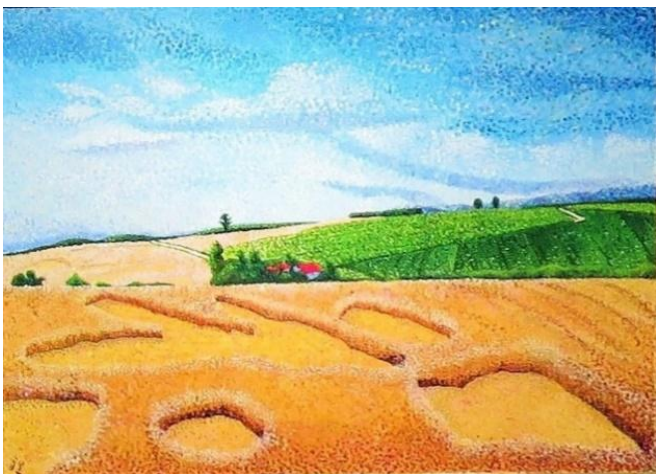
粕谷栄治 (30号) 田植えの頃



市川玉悠 (50号) 浄晨



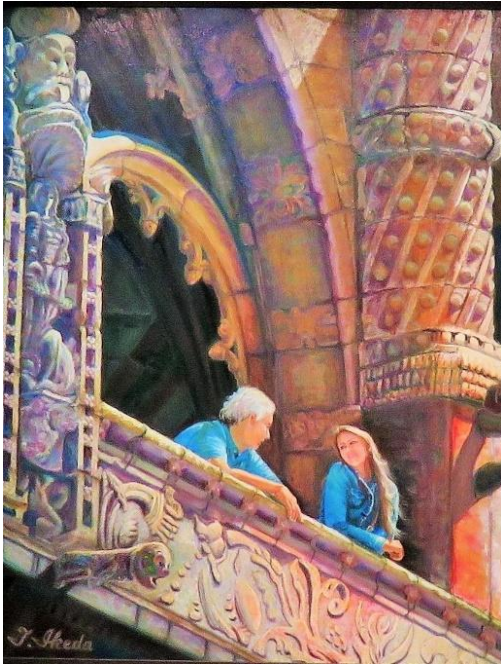
宮本裕子 (30号) サンフランシスコ



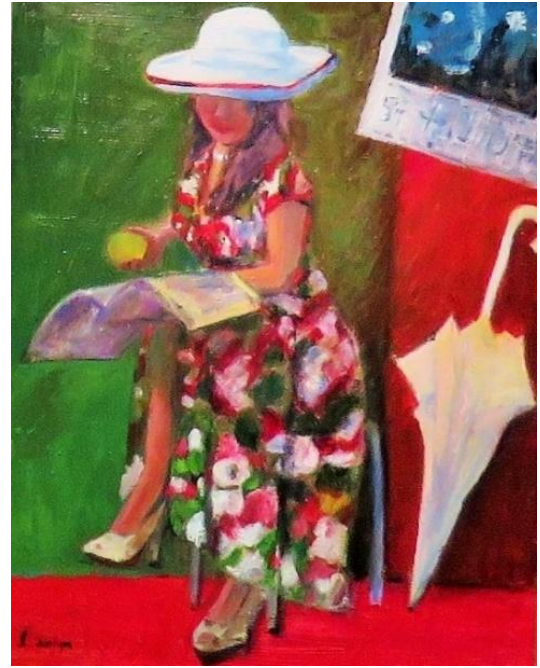
天野雅之 (30号) 大地に根差す



平井一次 (30号) 黄山連峰



池田 整 (50号) ジェロニモス修道院にて



角谷一郎 (30号) 白い帽子の少女



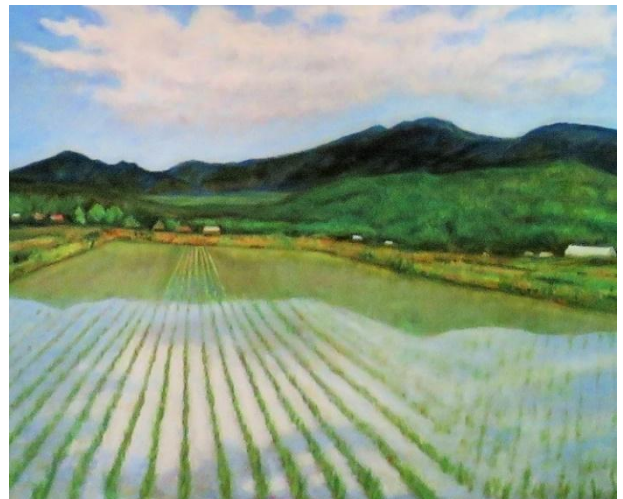
恩田 博 (30号) 柴又帝釈天参道



喜田祐三 (10号) とうもろこし畑の向こうに



大塚健嗣 (30号) 暮れなぞむセヌ河



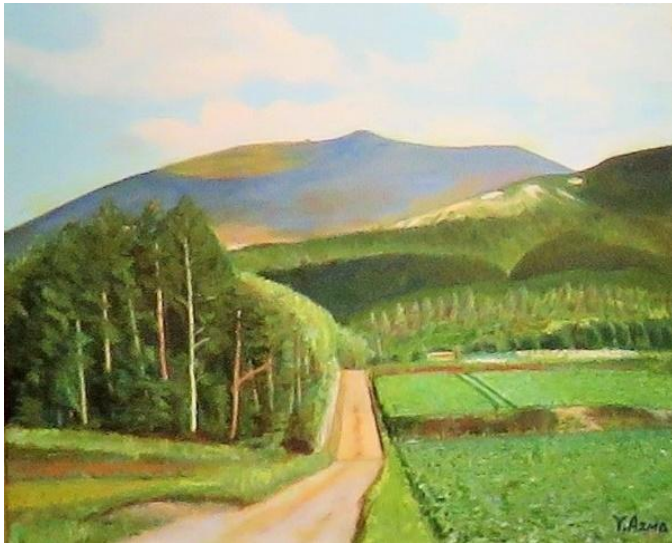
大熊善治 (50号) 植田の涼風 (奥信濃)



有田まさみ (10号) 三方寺池



松本行夫 (10号) 成東の家並み遠望



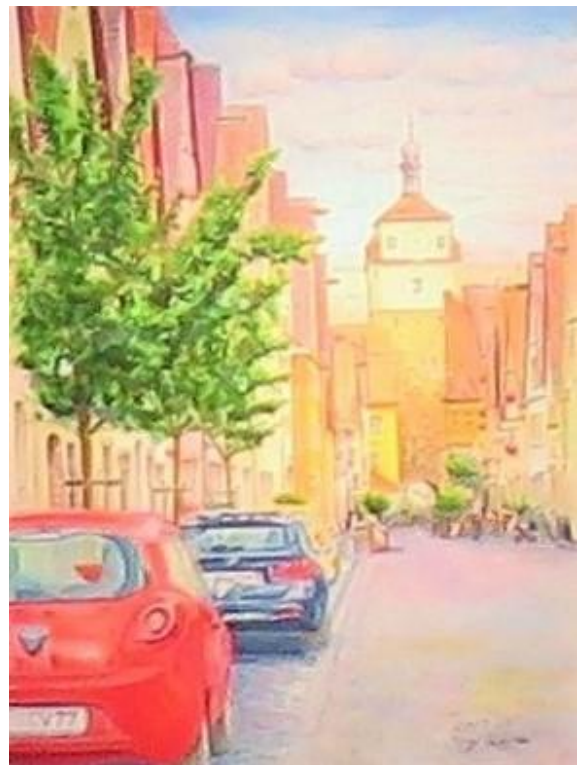
東 靖夫 (12号) 浅間山麓の開拓地



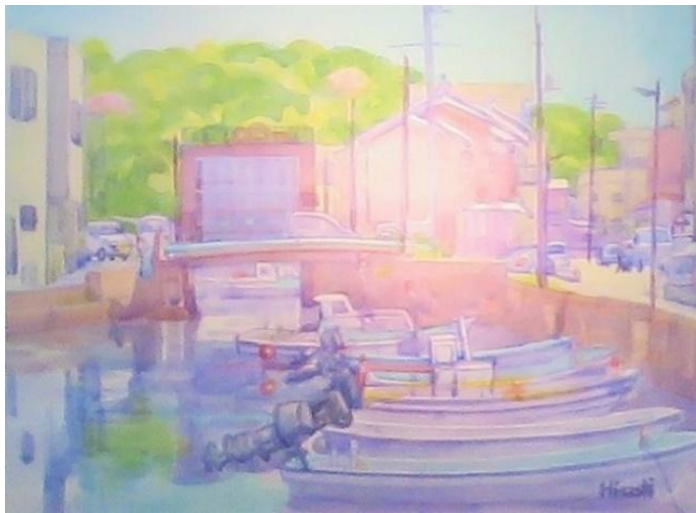
小松 茂 (20号) 崩れた会談 (マテーラ)



伊藤 健 (12号) 女性像



関根章司 (6号) ローデンプルグ



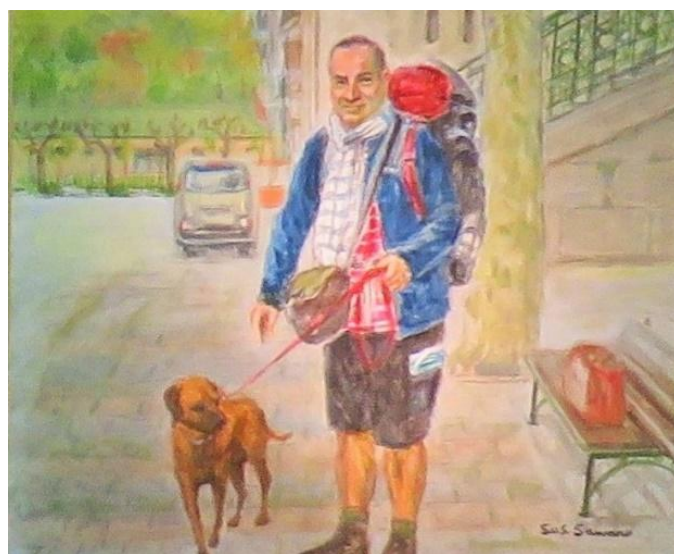
堀越 彌 (20号) 油良港の朝



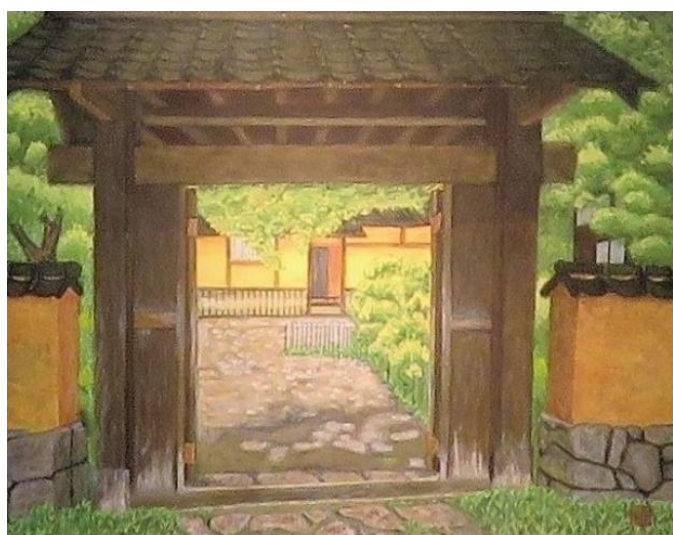
松岡 潤 (20号) 公園の桜満開



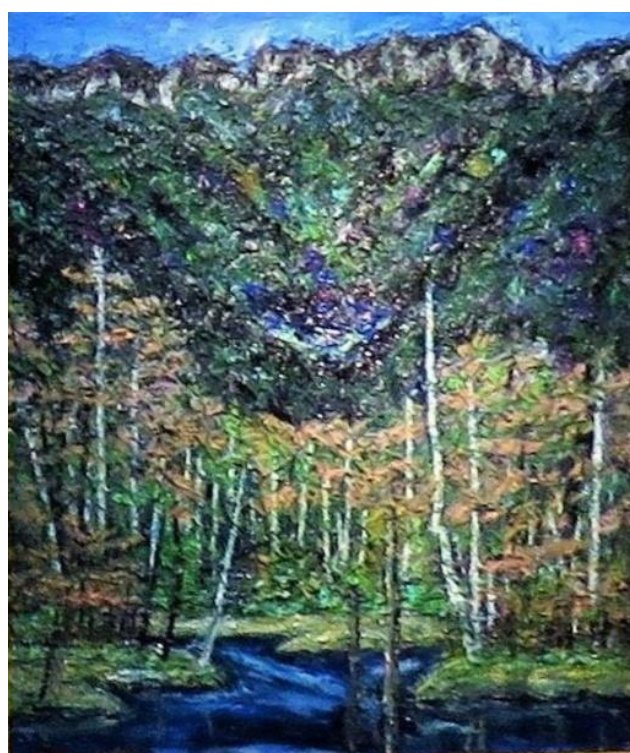
堀内利子 (15号) アンダルシアの風



澤野 進 (20号) フランス南西部の巡礼者



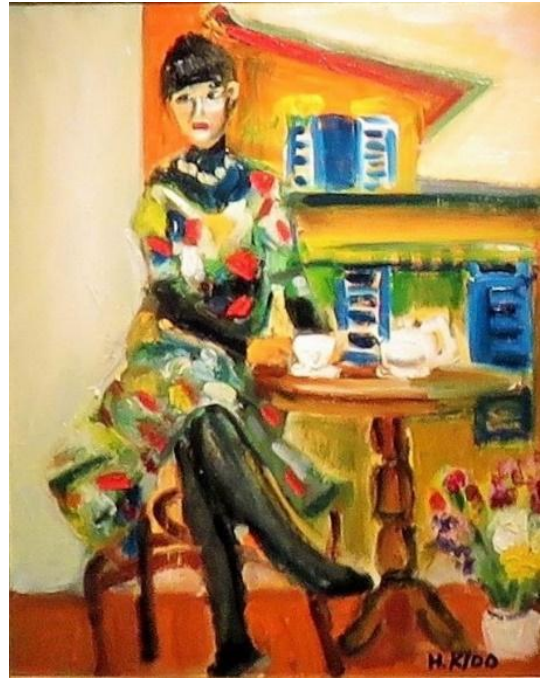
植田千秋 (6号) 鷗外生家



安藤 雅 (15号) 山間



田坂鎮男 (20号) アマルフィ海岸とぶどう畑



城戸 宏 (15号) お茶のひととき



山本信之 (10号) 名水の旅 吉清水



金川敏夫 (15号) 八ヶ岳山麓秋色



吉村光彦 (6号) 玉子の部屋



酒井寿紀 (6号) 倉敷にて



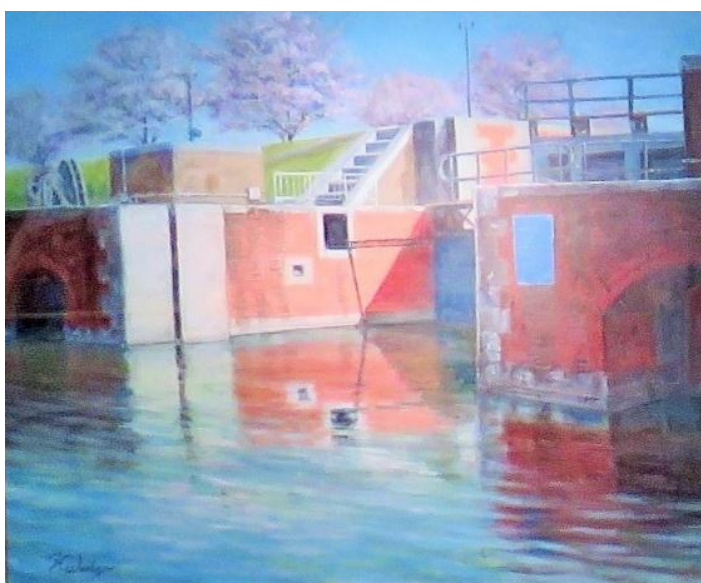
中尾 寛 (10号) 知床の夕焼け



矢原武紀 (10号) 姉妹



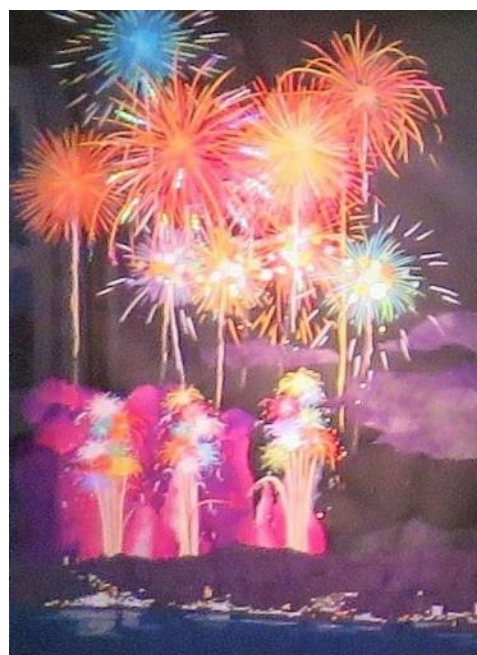
村田 肇 (6号) 立葵



若狭孝治 (20号) 閘門の春



鈴木一雄 (20号) (モントリオール港の休日)



近 敏雄 (20号) 夏の思い出

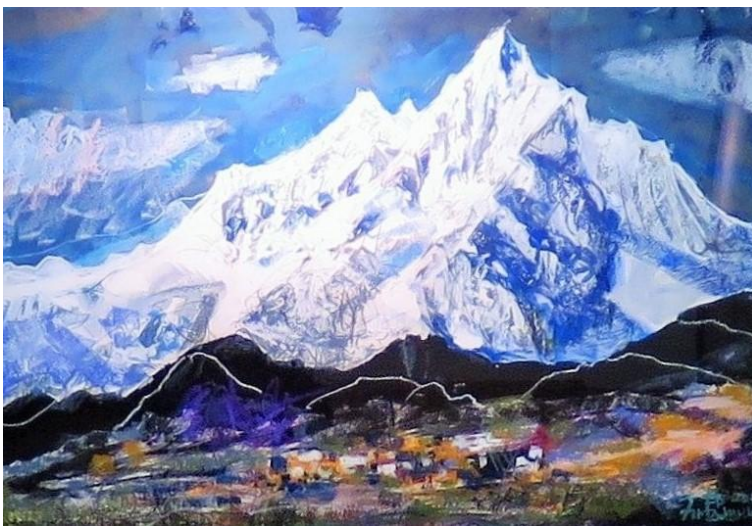




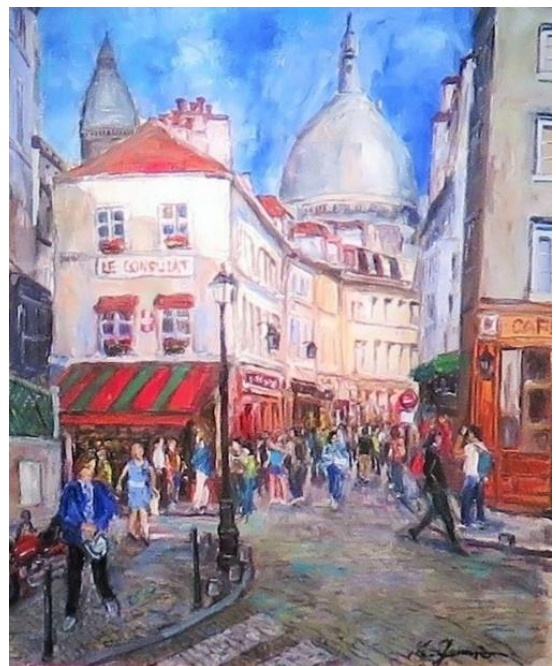
岩柳要子 (8号) 晩秋のビジェグラード



毛利嘉雄 (12号) 晩秋の銀閣寺



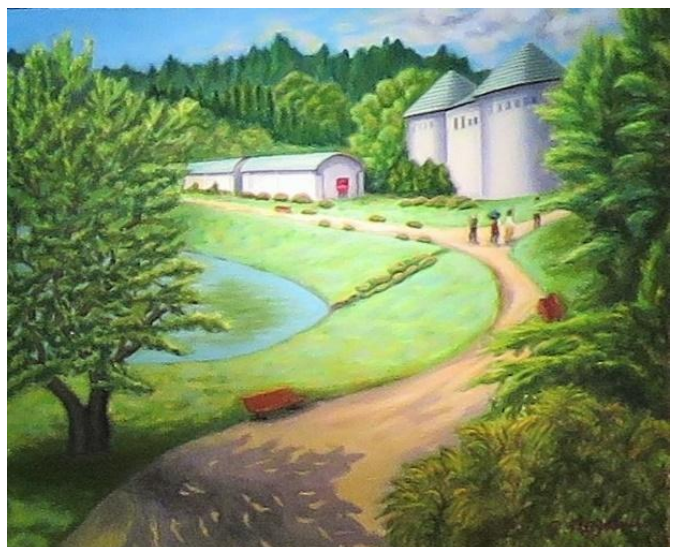
二村邦子 (20号) 聖山に抱かれる小さな村



源馬和寿 (20号) 坂上の街—パリ



井出勝彦 (20号) 人物シリーズ No71



野沢修治 (20号) 美術館へ続く道



高橋知福 (10号) なかまたち



高橋郁子 (8号) 踊り子



本田昭雄 (10号) 一瞬の時間



酒井康彦 (20号) OIRASE6



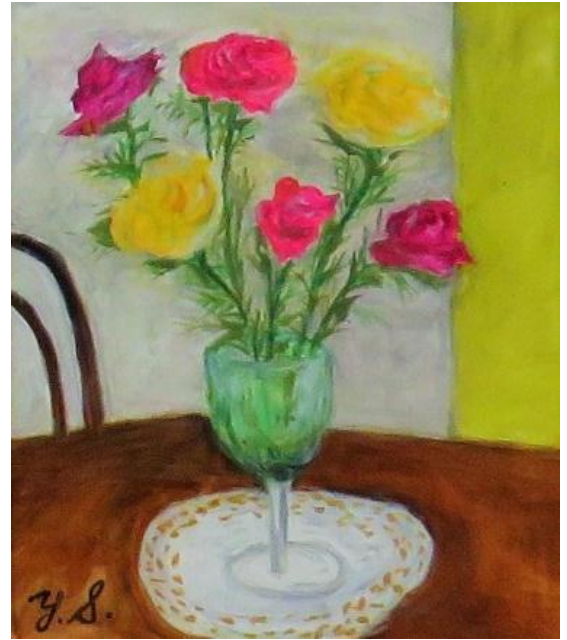
安田和治 (12号) 佐島マリーナ



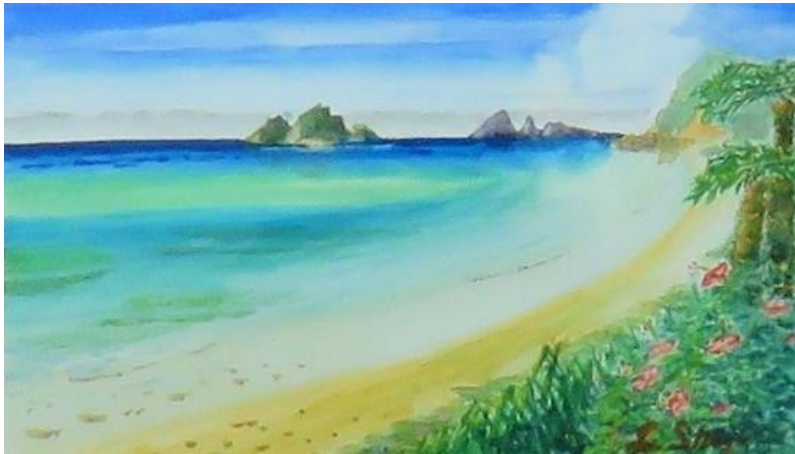
岡田理子 (8号) 卓上の静物



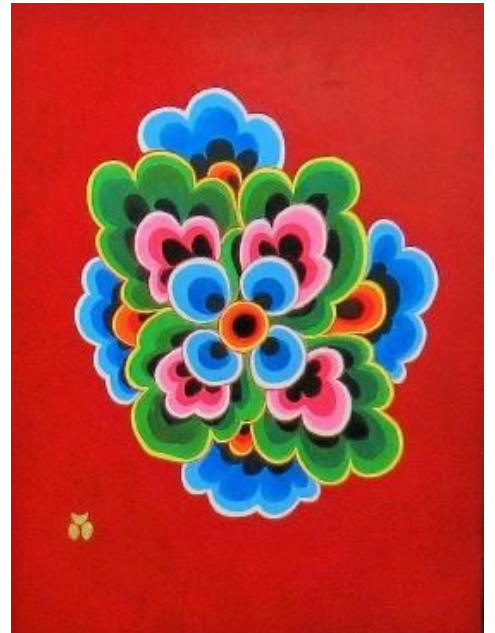
堀越としの (15号) 南の島から



重永泰彦 (10号) バラ咲きて



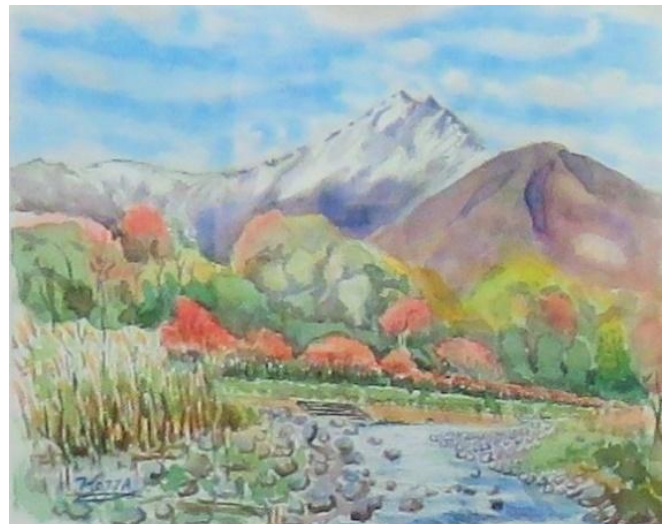
庄司逸雄 (8号) Tokashiki の海



安田正信 (10号) 天平の彩



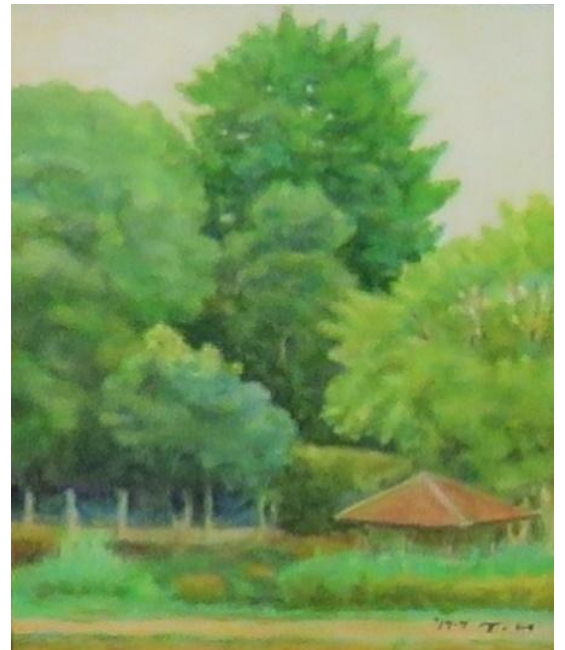
富永哲夫 (10号) 赤い花



堀田俊二 (8号) 秋深し (谷川岳)



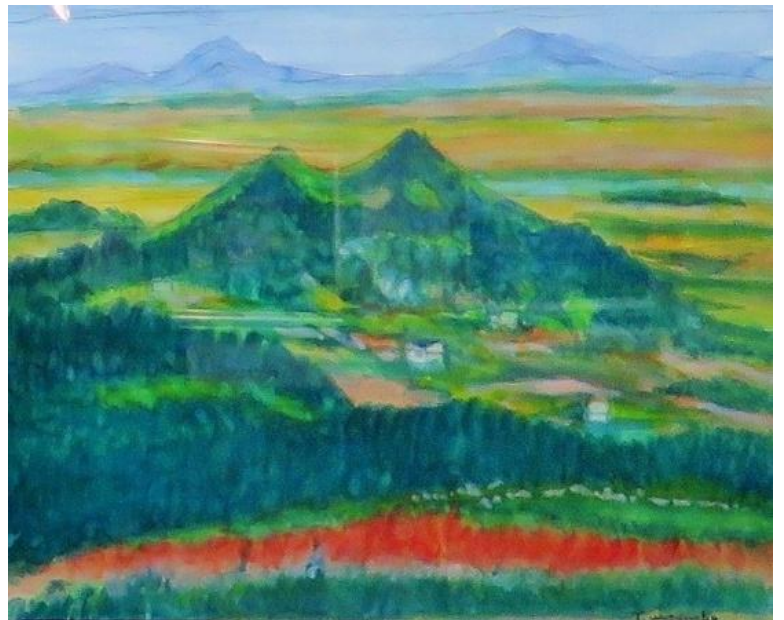
齊藤登茂子 (SM 号) 果実



林 肇志 (8号) 夏木立



板垣慶子 (10号) 大いなる風



渡部 崇 (8号) 朝日峠より筑波山



松本 茂 (8号) ブナの原生林



徳永久子 (10号) 春の樹



吉原 巖 (6号) 静物



石田秋男 (20号) 大漁に期待



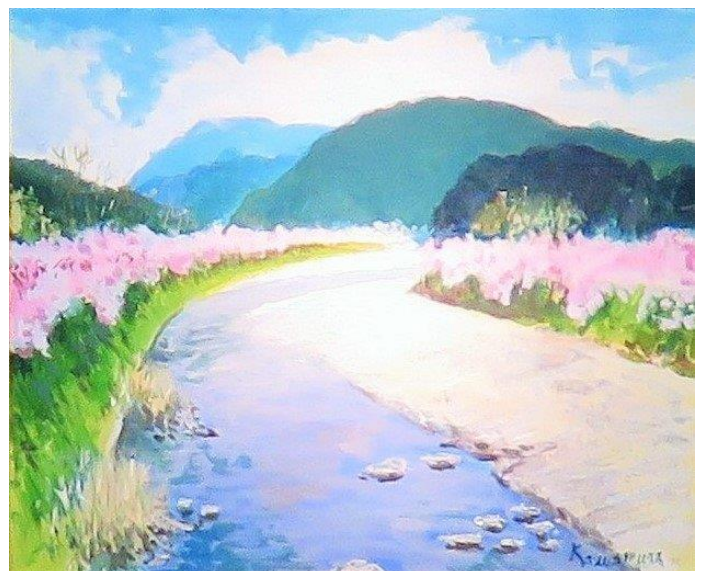
岡 行里 (20号) 雨晴 (アマハラシ) 海岸



川邊 潮 (20号) 自然エネルギーの恵みの地



石川良教 (10) 冬の陽



川村善明 (12号) 河津桜

上記、78名の出品会員の作品を1点ずつ、掲載しました。  
複数枚出品の方の作品は事務局（喜田）の責任で1枚を選  
ばせて頂きました。 事務局：喜田祐三