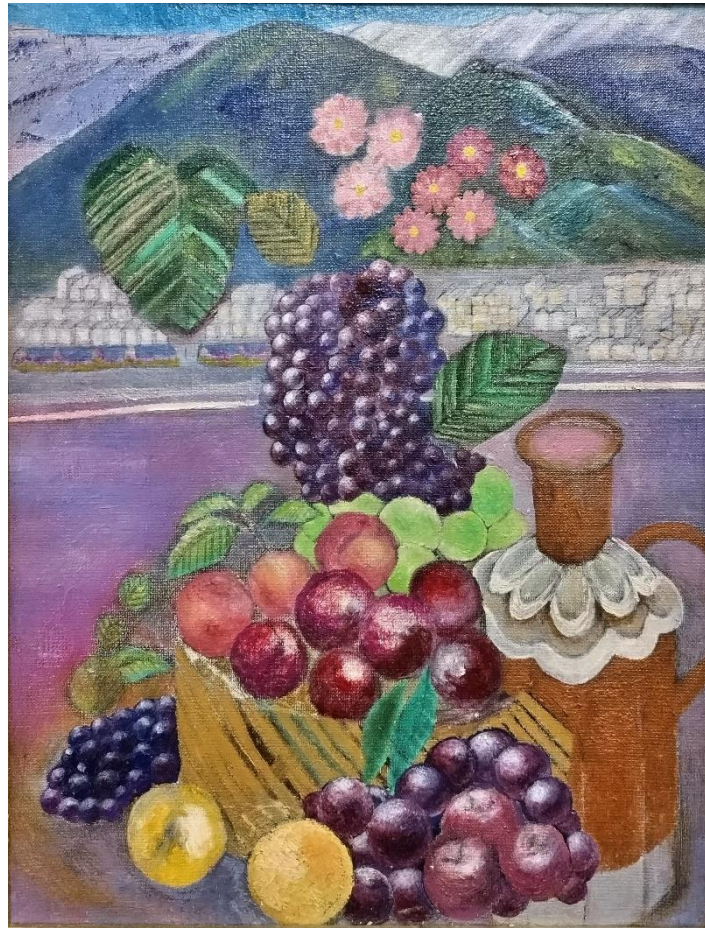




島川 修子 佐倉カステッロ F20 (油彩)



島川 修子  
スペインセビリア  
F10 (油彩)



島川 修子  
葡萄郷旅行 1998 年  
F6 (油彩)



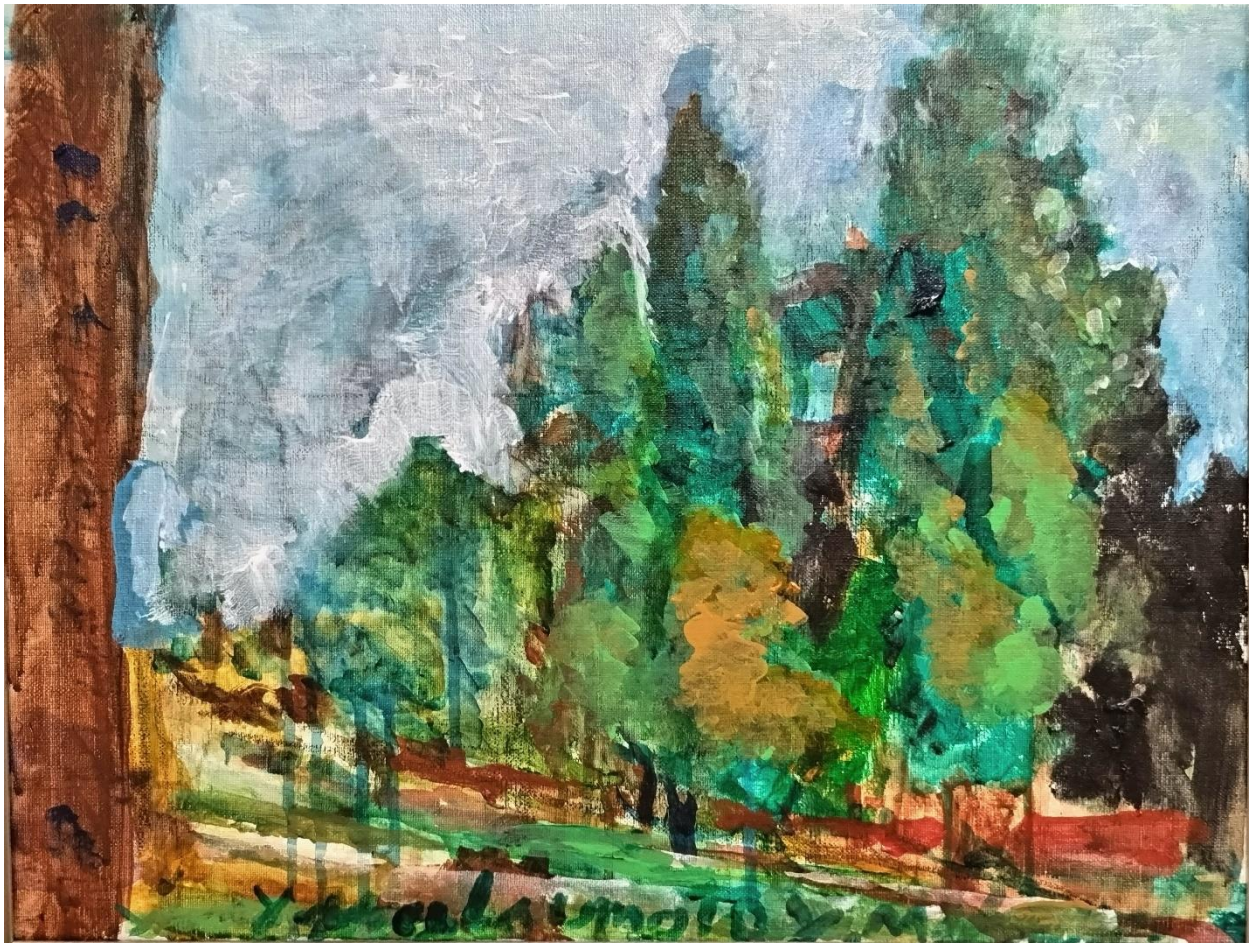
大熊 善治 仙人池より剣岳遠望 F30 (油彩)



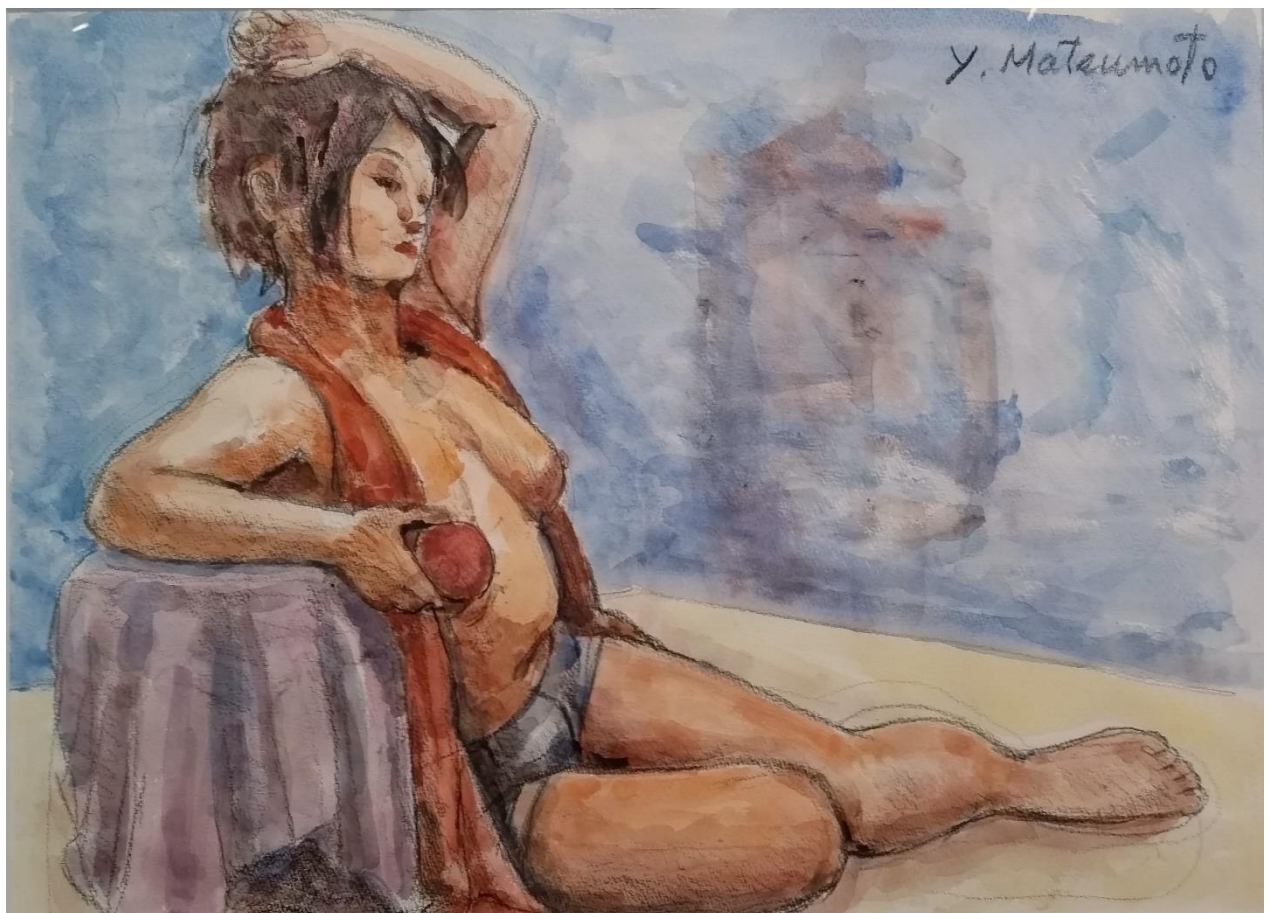
鈴木 建雄 今は秋 F6 (水彩)



鈴木 建雄  
民族衣装の女  
F8 (水彩)



松本 行夫 新緑の散歩道 F8 (アクリル)



松本 行夫 ポーズするA嬢 F10 (水彩)



池田 整  
縄文土偶付き深鉢  
F8 (油彩)



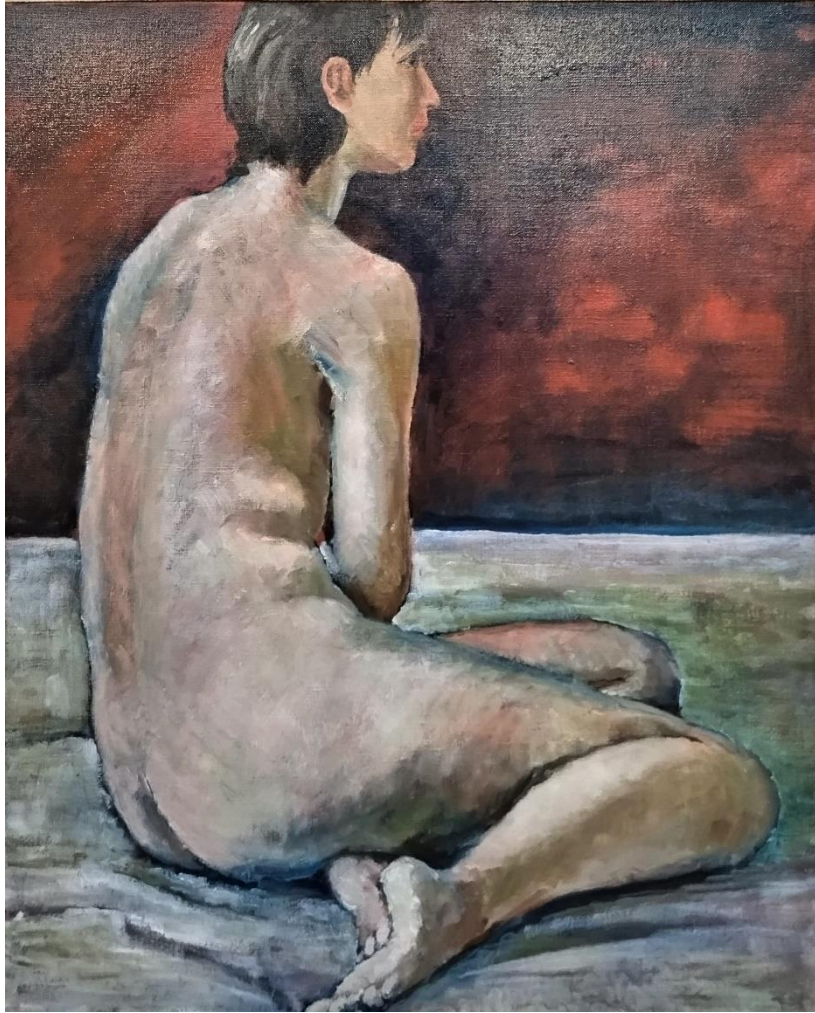
池田 整 縄文の夢が廻る F10 (油彩)



池田 整  
2019年春、弟よ  
F6 (油彩)



仲 弘  
裸婦1  
F15 (油彩)



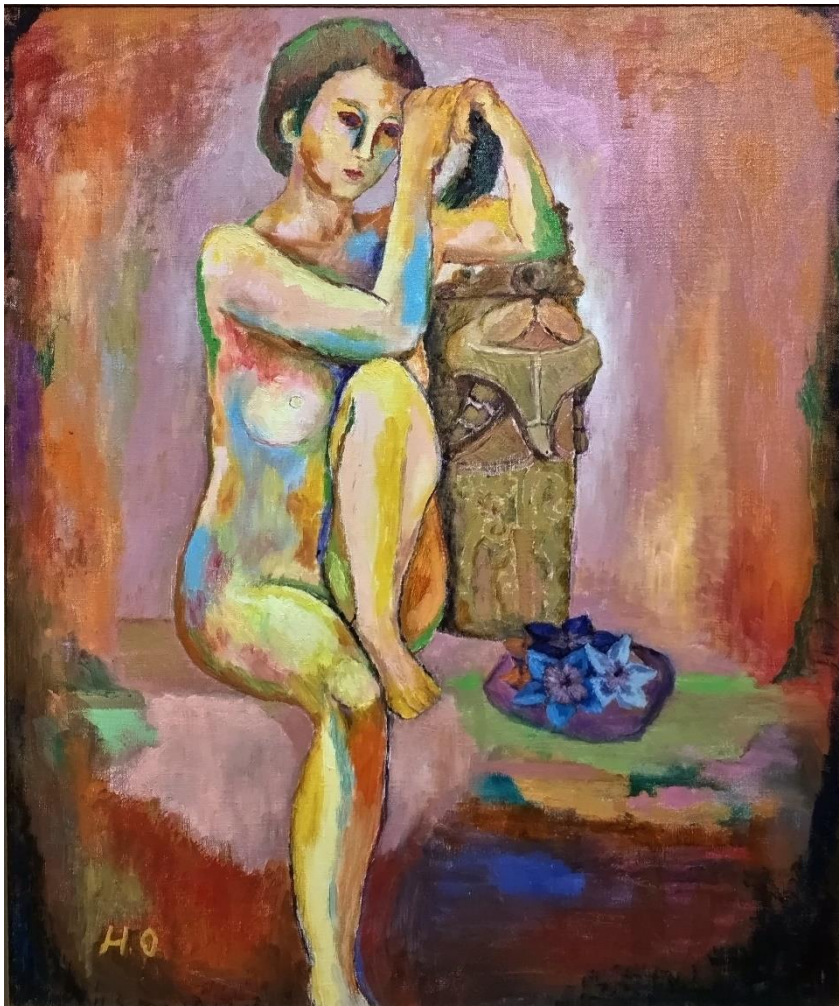
仲 弘  
裸婦2  
F15 (油彩)



仲 弘 裸婦3 F15 (油彩)



恩田 博 北柏公園 F12 (油彩)



恩田 博  
裸婦  
F20 (油彩)

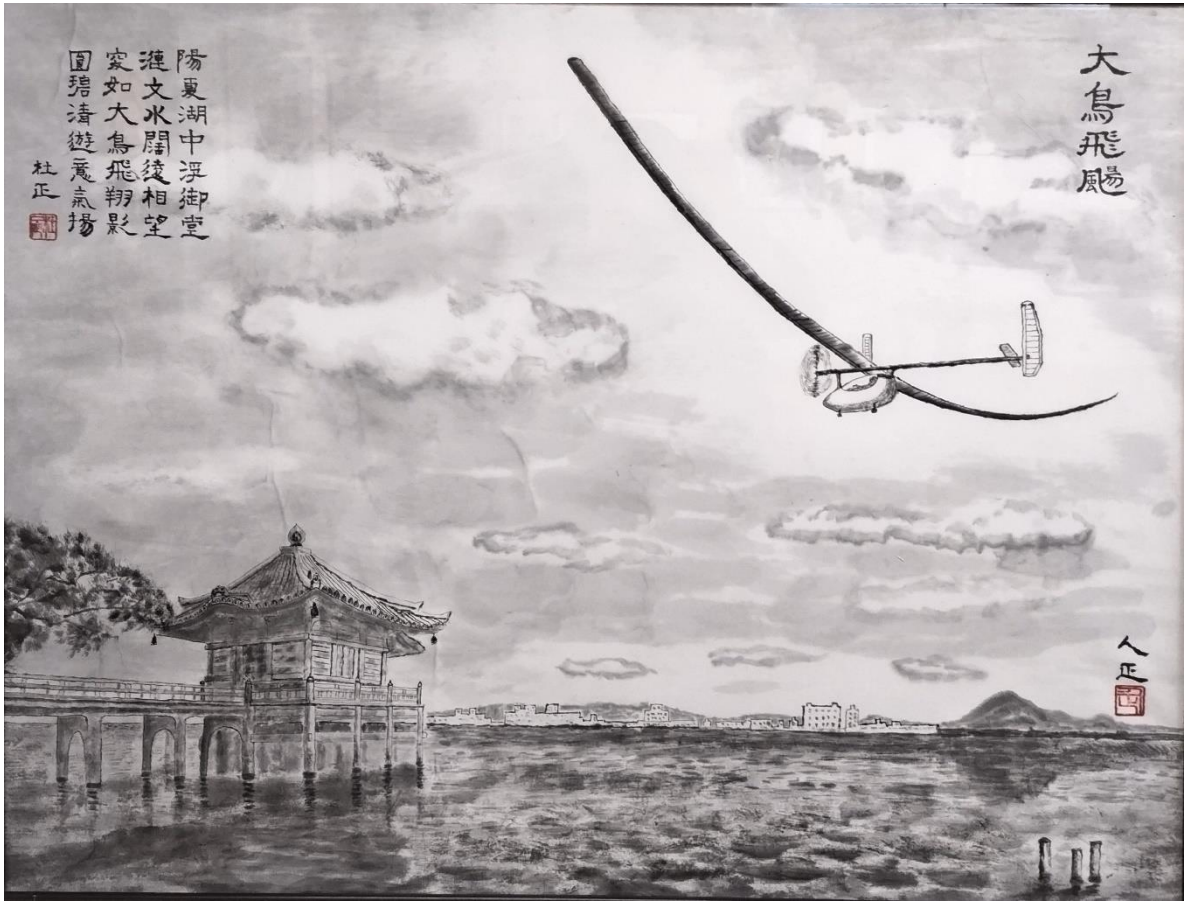




福室 正 雪のボート場 P10 (水彩)



福室 正 光る屋根 P10 (水彩)



池川 正人 大鳥飛颺 F30 (水墨画)



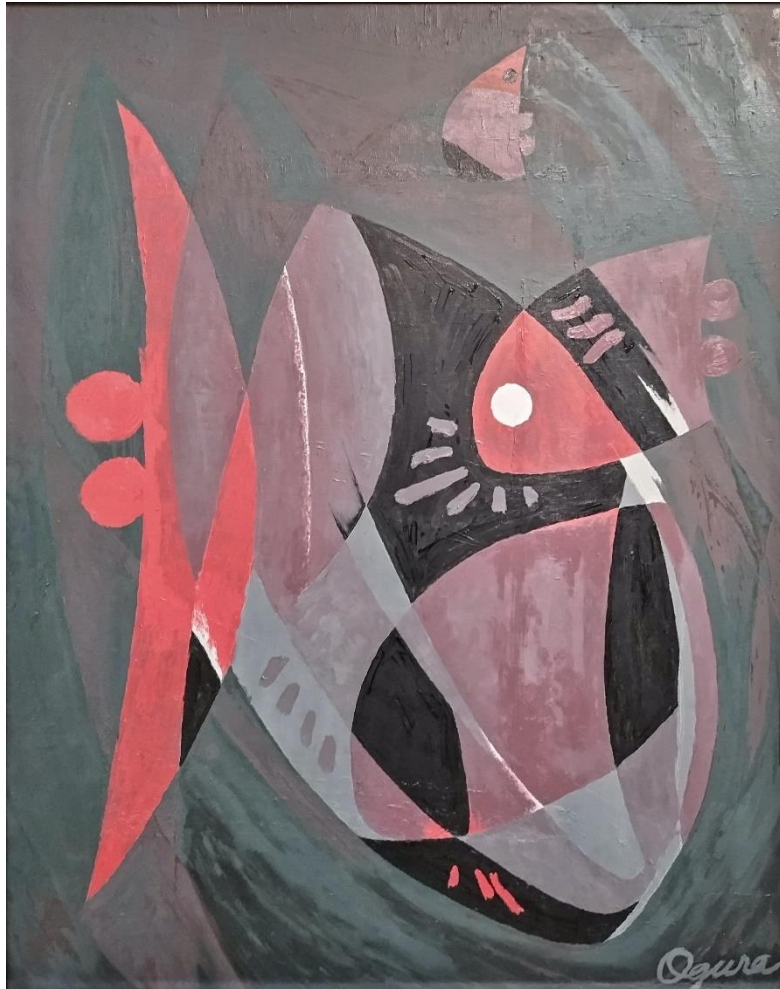
池川 正人  
同行二人  
F20 (水墨画)



小倉 裕之  
これでA  
F30 (油彩)

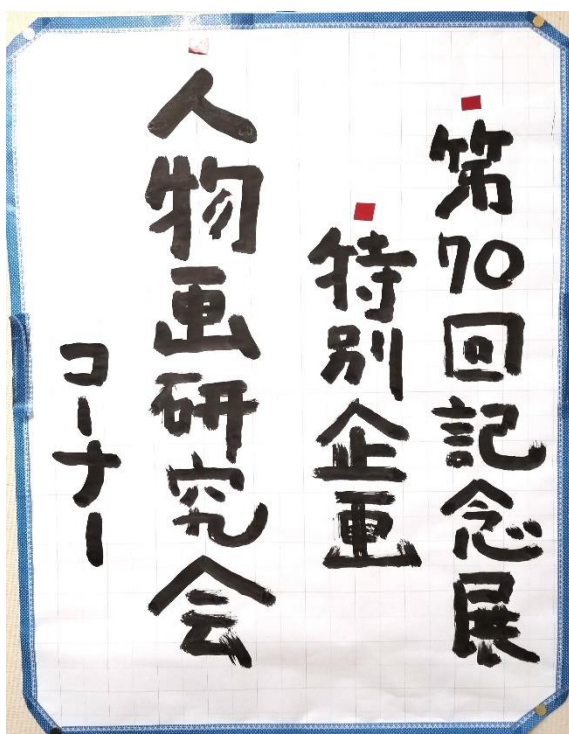


小倉 裕之  
そんなB  
F30 (油彩)



小倉 裕之  
あれはC  
F30 (油彩)

## 第70回展記念「人物画研究会」作品コーナー



私達は毎月「人物画研究会」(クロッキー・固定ポーズを描く会)で人物画の表現法を勉強しています。人物画はあらゆる絵画の技術要素を含んでいて、表現力を磨くためには大変良い題材です。

2008年に始めてもう16年になります。まさに「継続は力なり」です。今回、第70回展を記念して、人物画研究会のメンバー有志10名が日頃の成果を発表しました。鉛筆クロッキーから油彩画固定ポーズまで、作品は色々ですが、どうぞ、ご覧ください。



恩田 博 (固定・水彩)



小倉裕之 (クロッキー・  
グラファイト)



喜田祐三 (クロッキー・油)



池川正人 (固定・水墨画)



仲 弘 (固定・油彩)



福室 正 (固定・水彩)



池田 整 (固定・油彩)



鈴木建雄 (クロッキー・鉛筆)



松本行夫 (固定・油彩)



大熊善治 (固定・鉛筆)