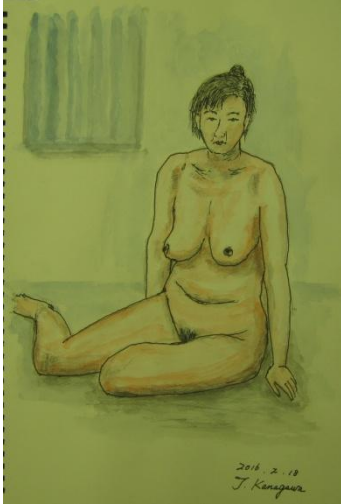


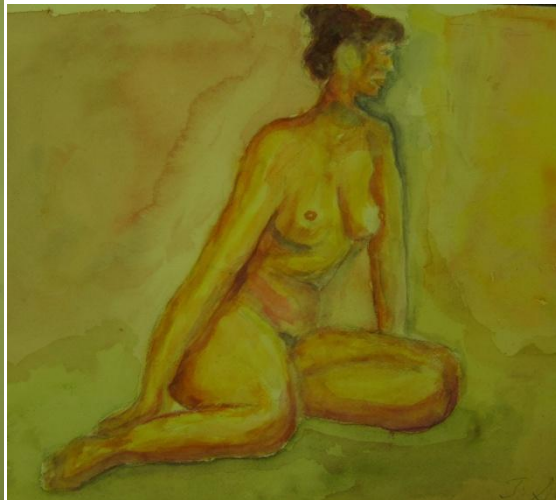
2016年2月・人物画研究会報告

先月と今月の2回で同一固定ポーズをデッサンした。床上に脚を曲げた座りポーズで、肩から脚への流れが美しい。ベテランのモデルさんなので、優しい雰囲気を作ってくれた。完成後、全員で合評会を行ったが、重厚な作品や軽妙な作品まで多彩なが出来上がった。

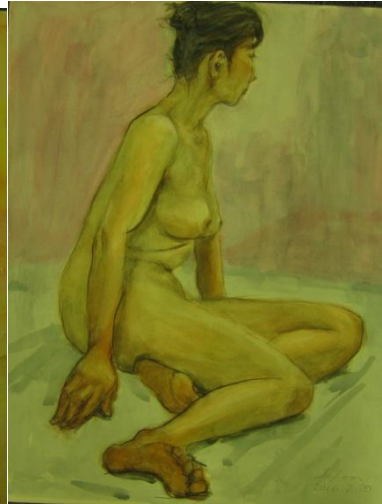
参加者は金川敏夫さん、若狭孝治さん、建脇 勉さん、福室 正さん、恩田 博さん、井出勝彦さん、藤本元明さん、鈴木建雄さん、中尾 寛さんお9名だった。 (建脇 勉、 井出勝彦 記)



金川さんの作品



若狭さんの作品



建脇さんの作品



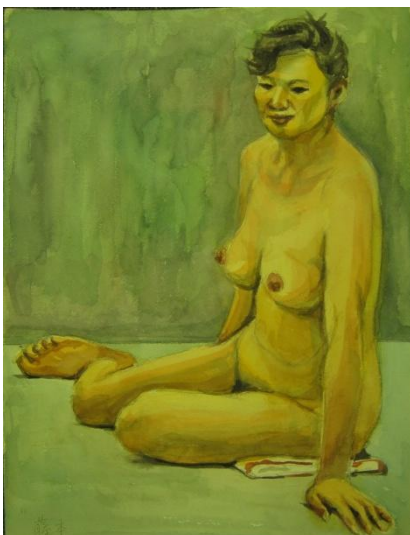
福室さんの作品



恩田さんの作品



井出さんの作品



藤本さんの作品



鈴木さんの作品



中尾さんの作品