



植田千秋「竹林」(構図1) F10 (水彩)



植田千秋「竹林」(構図2) F10 (水彩)



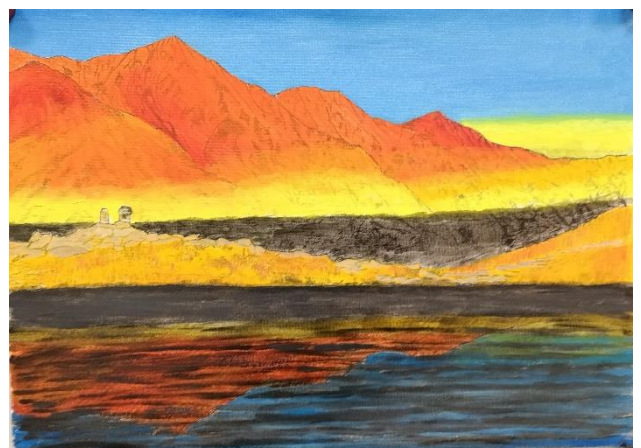
坂本 隆
「白馬連峰と八方池」A3 (鉛筆)



様本 隆「夏季の白馬連峰と八方池」A3 (水彩) (手直し版)



坂本 隆「朝焼けの白馬連峰と八方池」A3 (水彩)



坂本 隆「朝焼けの白馬連峰と八方池」A3 (油彩)



坂本 隆「梓川と残雪の奥穂高岳・穂高連峰」P6（油）



坂本 隆「ギリシャ サントリーニ島」P6（油彩）（見直し版）



坂本 隆「残雪の至仏山と尾瀬ヶ原・初夏」F8（油彩） 坂本 隆「燧ヶ岳と尾瀬の垂高山植物・盛夏」F8（油彩）



福室 正「石膏デッサン」木炭紙（木炭）



福室 正「真鶴港」P10（水彩）



福室 正「犬吠埼灯台」F3（水彩）



粕谷栄治「安曇野風景」F20（油彩）



仲 弘「20枚の風景デッサンから1枚を油彩画に（課題）」F15（油彩）



島川修子「秋の黒姫公園・長野」F10（油彩）



島川修子「聖母子像」F8（油彩）



喜田祐三「ブダペスト鳥瞰図」F10（油彩）



喜田祐三「小樽漁港」F10（油彩）