

坂本 隆「白馬連峰と八方池高原の晩秋」A3 (水彩)



坂本 隆「大鷲」A3 (鉛筆)



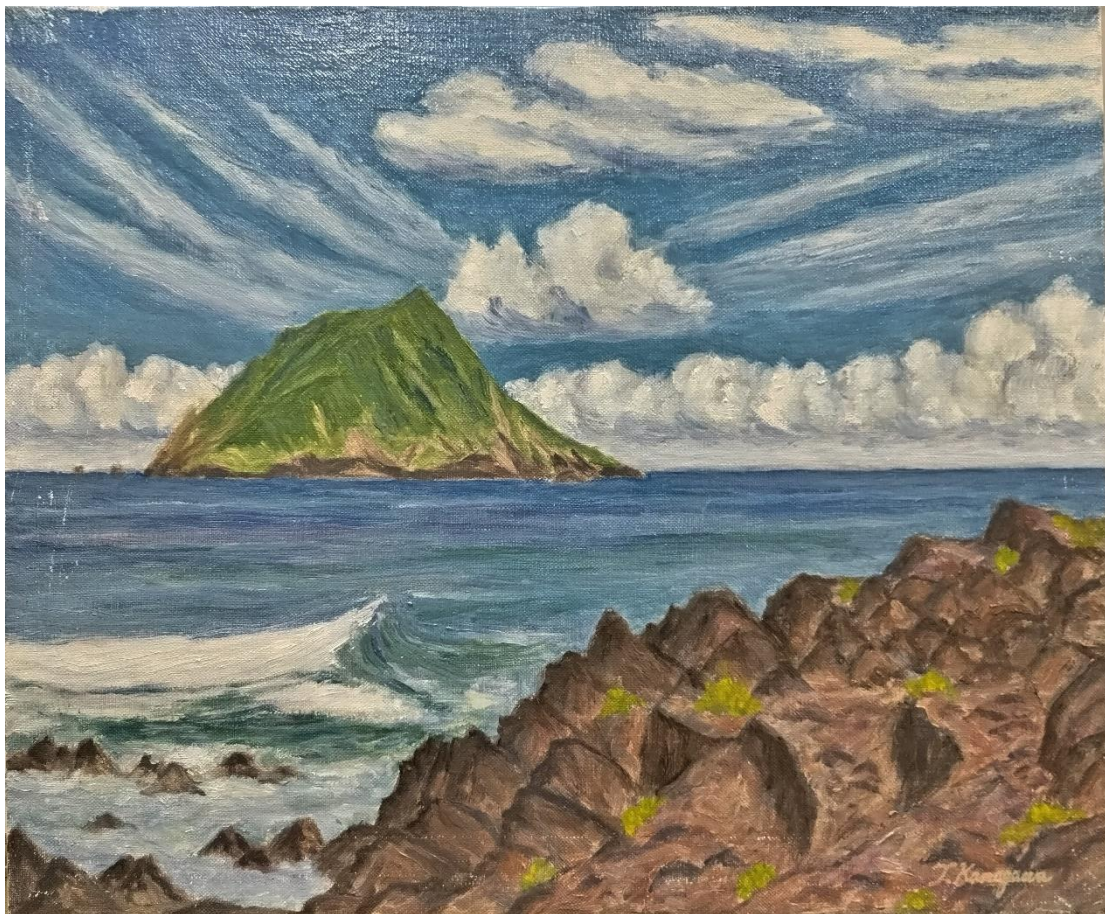
坂本 隆「大鷲」A3 (水彩)



坂本 隆「大鷲」A3 (水彩)



金川敏夫
「厚木の桜」
F8（油彩）



金川敏夫「小八丈島秋景」F8（油彩）



小倉裕之「グラファイトで寺を素描1」A3（グラファイト）



小倉裕之「グラファイトで寺を素描2」A3（グラファイト）



仲 弘「ゴルフバッグと掃除機」B3 (鉛筆)



仲 弘「ゴルフバッグと掃除機」木炭紙 (木炭)



仲 弘
「ゴルフバッグと掃除機」
F15 (油彩)



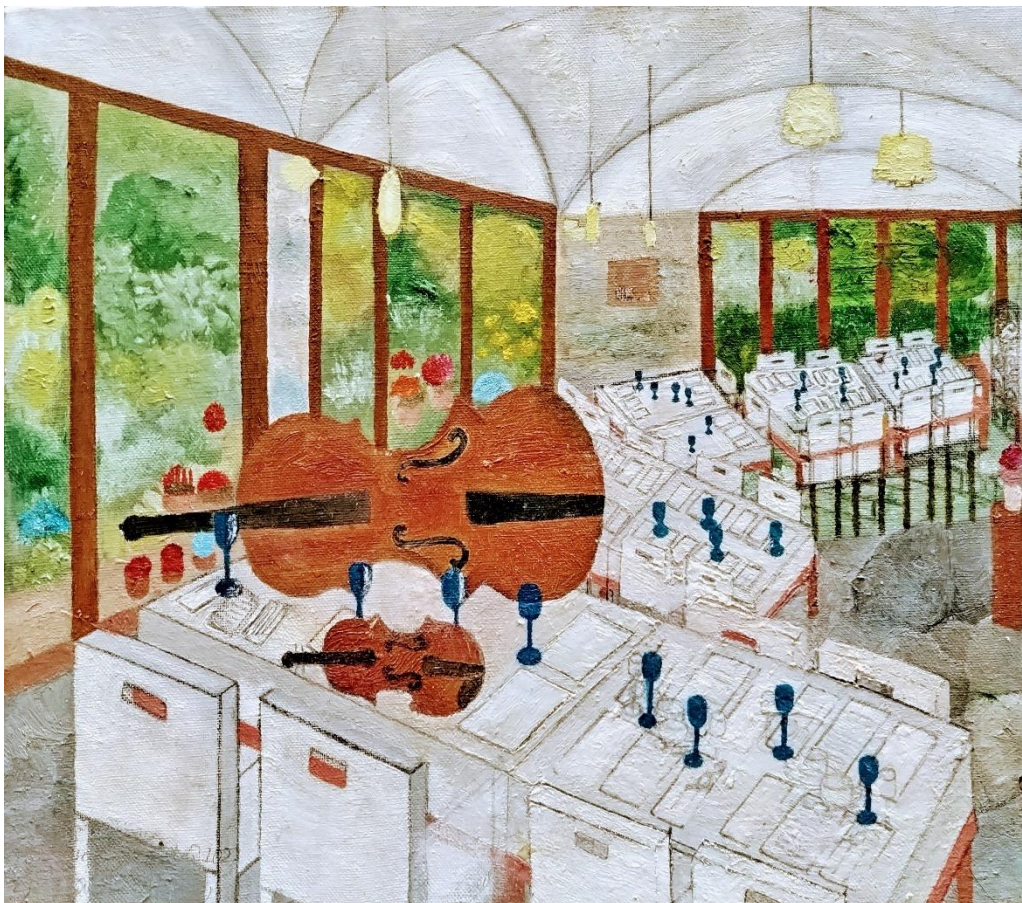
福室 正「河津桜と夏ミカン」F6（水彩）



福室 正「八ヶ岳の溪流」P6（水彩）



島川恭子
「自画像」
F10（油彩）



島川修子「チェロのある室内」F6（油彩）



恩田 博
「午後のひととき」
F20 (油彩)



恩田 博
「多摩川風景」
F20 (油彩)



喜田祐三「雨のルシーニュ通り」F10（油彩）



喜田祐三「カフカ忌の葬列」F10（油彩）

以上