

恩田 博  
作品(F20 油彩)



源馬 和寿 (P12 水彩)





源馬 和寿  
(変形 10 号 鉛筆)



植田 千秋  
F20 日本画



坂本 隆  
F30 油彩の写





恩田さんの作品を合評する



説明を聞く酒井さん・福室さん・源馬さん



説明する源馬さん



説明する植田さん

## [2] 忘年会写真集



出席者 21 名 集合記念写真



[3] パーティスナップ



喜田会長の挨拶



テーブル1「植田・田畑・布施・角谷」



テーブル2「松本・池川・池田・坂本」



第3テーブル「桑原・若狭・恩田・喜田」



第4テーブル「大藤・天野・酒井康・二村」



第5テーブル「堀越・源馬・福室・鈴木」





展覧会への自分の出品作品を説明する植田さん



展覧会への自分の出品作品を説明する源馬さん



[4] 第 71 階「日立美術会展」出品作品



天野 雅之「飛行機雲」 P20（油彩）



天野 雅之  
「万緑叢中」  
P20（油彩）





池川 正人  
「平和継承」  
F20 (水墨)



池川 正人「降臨」F20 (水墨)





池田 整  
「縄文土偶に乗って」  
F20（油彩）



池田 整「一万年の絆」 F20（油彩）



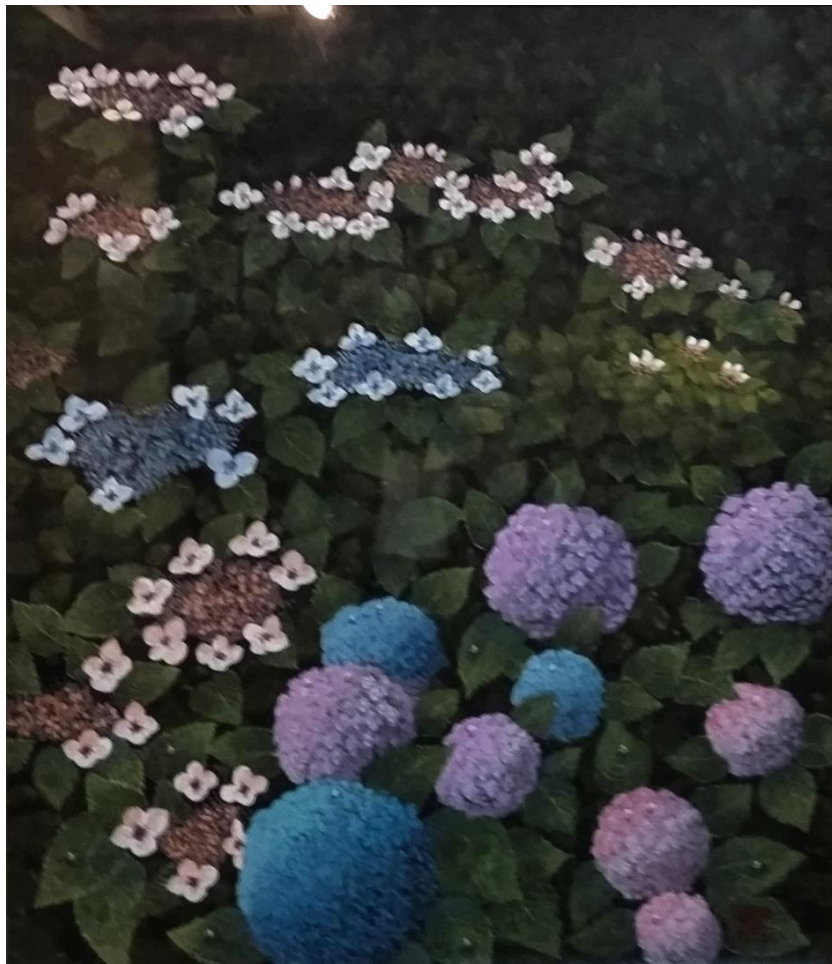


植田 千秋「灼熱の夏 蓮の海」 F30（日本画）



植田 千秋  
「こぶしの実」  
F10（日本画）





植田 千秋  
「梅雨の晴れ間」  
F10 (日本画)



大藤 啓子「白ぼたん」 M40 (日本画)





大藤 啓子  
「巴(ともえ)」  
P40 (日本画)



大藤 啓子  
「杜若(かきつばた)」  
P40 (日本画)



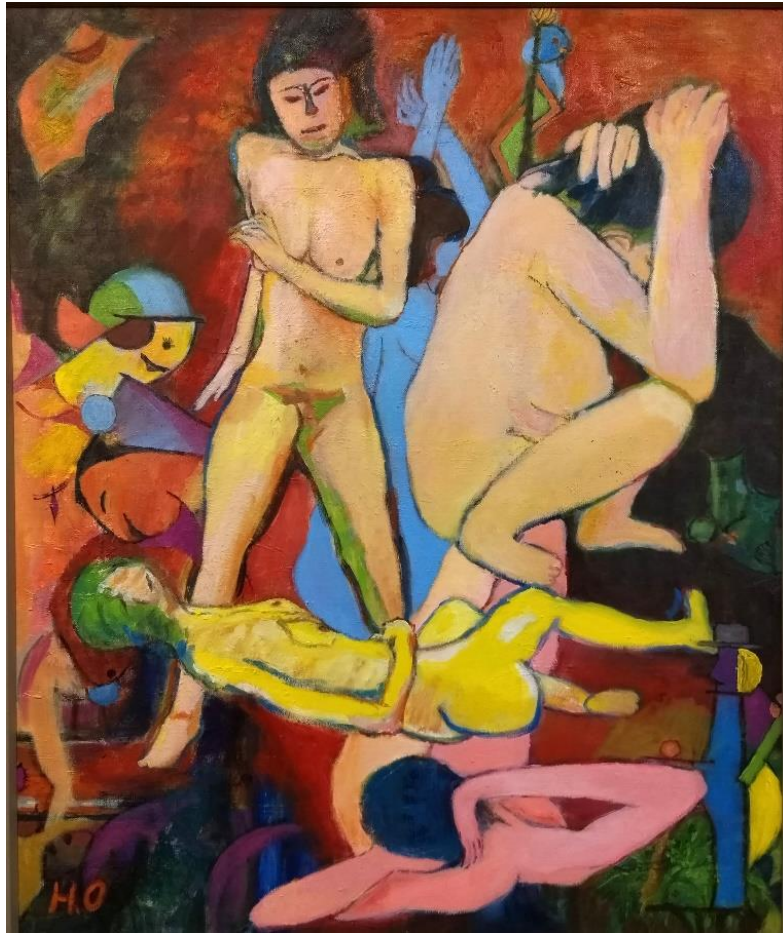


岡田 理子  
「忘れられた刻」  
F10（水彩）



恩田 博 「丸子川(大曲)」 F12（油彩）



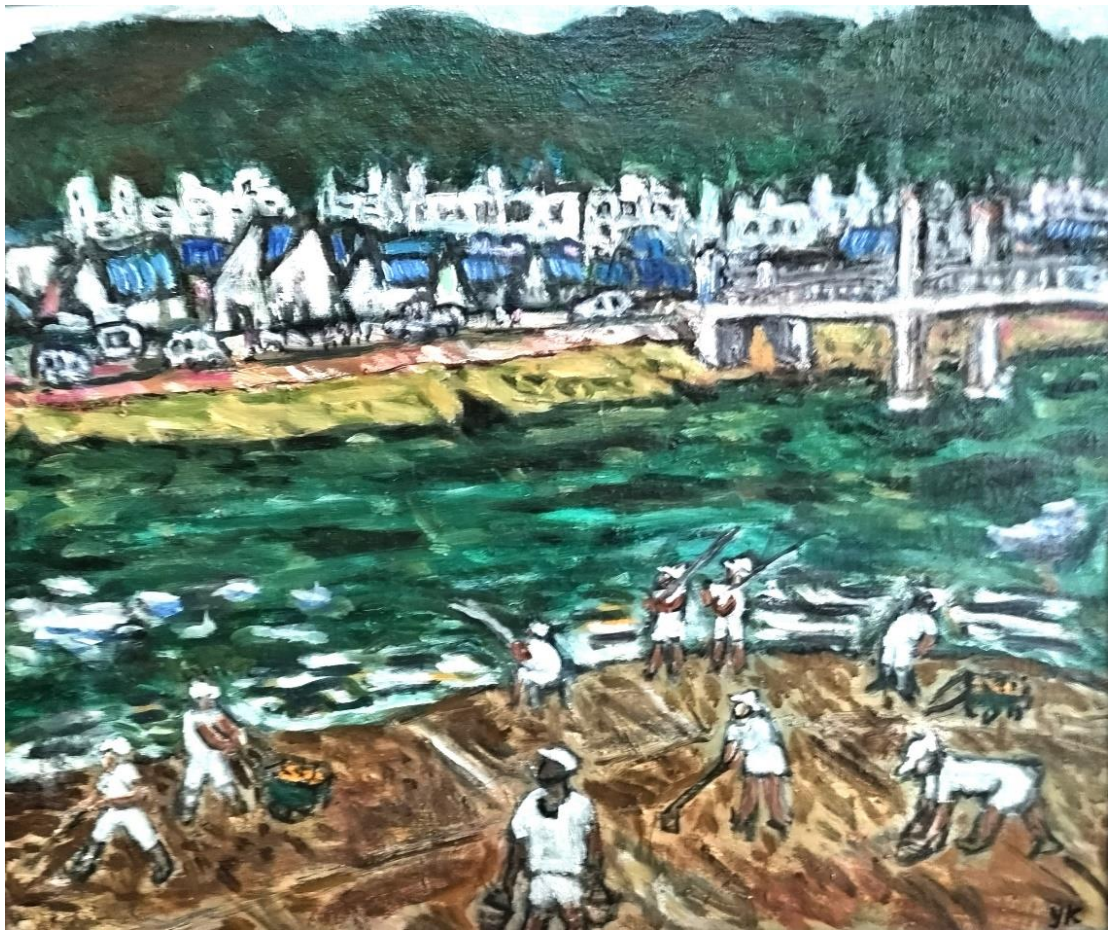


恩田 博  
「結」  
F20（油彩）



喜田 祐三  
「雲龍打掛の花魁図」  
20 変（油彩）





喜田 祐三 「是政の多摩川風景」 F20（油彩）



喜田 祐三 「或る日のアトリエ」 F20（油彩）





角谷 一郎 「ケヤキの下」 F30 (油彩)



角谷 一郎 「夜明け・ベランダで」 F20 (油彩)





桑原 裕「夏のケンブリッジ・カム川」 F12（油彩）



桑原 裕「モンブランとラック・ブラン」 F12（油彩）



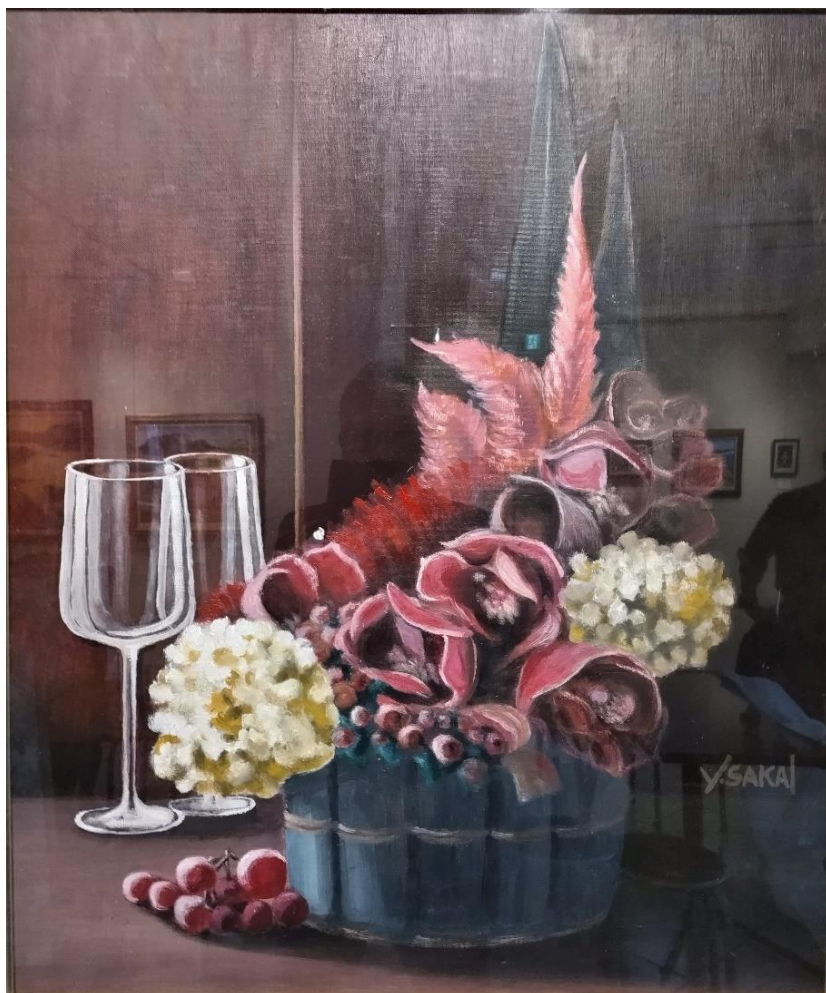


源馬 和寿「月下義経駒つなぎの桜」 P20（油彩）



源馬 和寿「利府の種まき桜」 F12（油彩）





酒井 康彦  
「FLOWER28(C)」  
F20 (油彩)



坂本 隆「先祖帰人と翼龍の遊覧」 F30 (油彩)





鈴木 建雄  
「クリスマスの思い出」  
F10（水彩）



鈴木 建雄  
「紫陽花」  
F8（水彩）





田畑 命生  
「希望の道」  
P6（水墨画）



福室 正「ボート場 II」 P10（水彩）





福室 正「船溜まり」 P10 (水彩)



布施 康宏  
「Departure」  
F4 (油彩)





二村 邦子「赤い花のある空間」 P10（ミックス）



二村 邦子「黄色い花のある空間」 P10（ミックス）





堀越 彌「下田港秋色」 F20（水彩）



堀越 彌「須崎港秋色」 F20（水彩）





堀越 としの「マンゴーの静物」 F15 (パステル)



堀越 としの「ぶどうの静物」 F15 (パステル)





松本 茂「白樺林(八千穂高原)」 F6 (水彩)



松本 茂「大出の吊り橋(白馬)」 F6 (水彩)



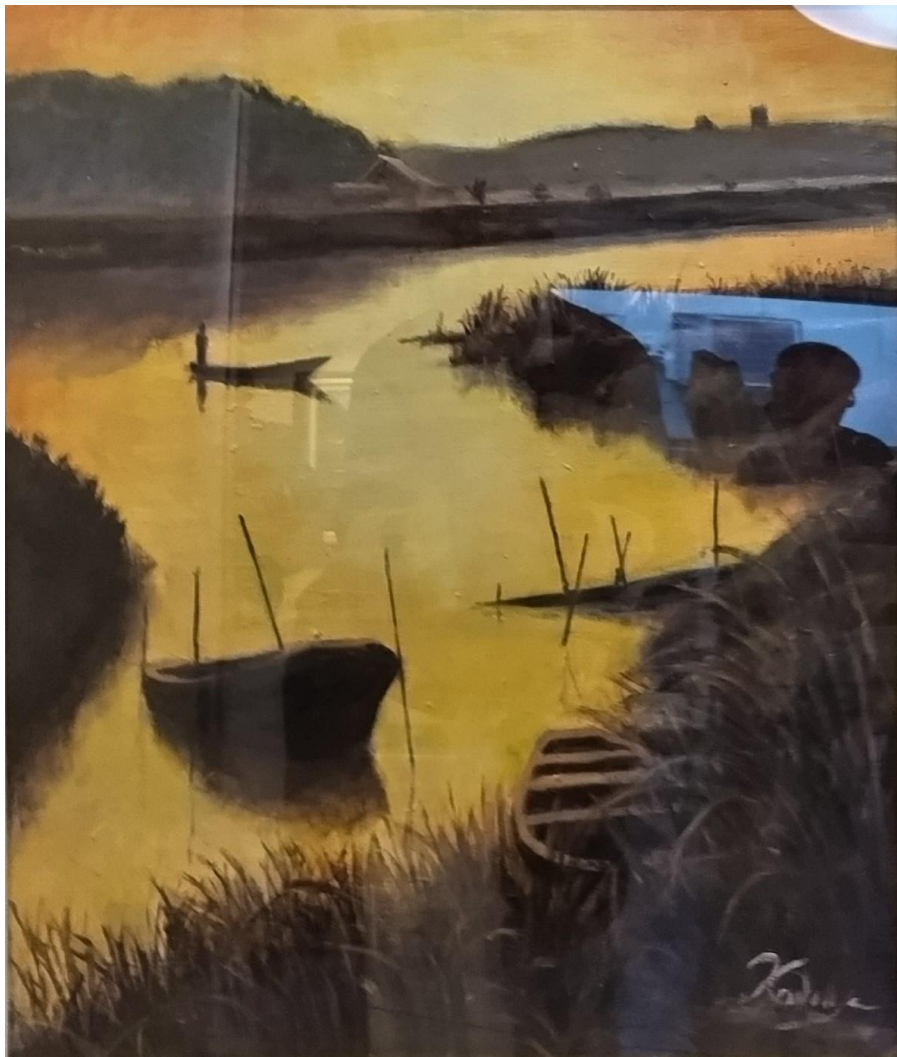


松本 茂「波飛沫(城ヶ崎海岸)」 F6 (水彩)



若狹 孝治「紅葉」 F20 (油彩)





若狭 孝治  
「船着き場夕暮れ」  
F20 (油彩)



研究会参加者記念写真 (2025 年 9 月 29 日)